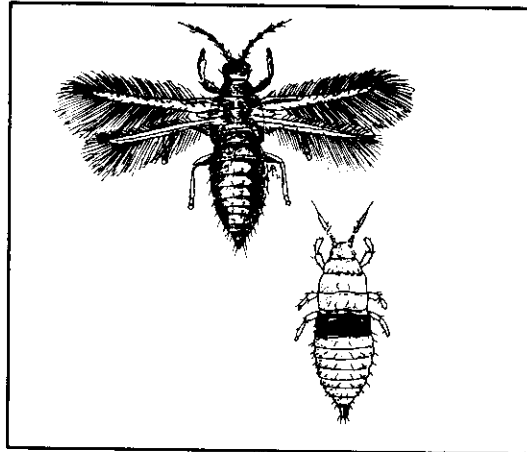


## 11. Plagas y Enfermedades

### 11.1 Plagas

a) **El Tríptico de la Floración**  
(*Heliothrips haemorrhoidalis* y  
*Selenothrip rubrocinctus*).

Se reconoce el selenotrips porque la ninfa en su estadio juvenil tiene una banda roja transversal en el abdomen. Su estado adulto es negro amarronado. Ataca la parte superior de las hojas y produce cicatrices en la fruta. Esta plaga es favorecida por baja humedad y altas temperaturas. Es atacado por varios enemigos naturales. Se controla con monocrotofos.

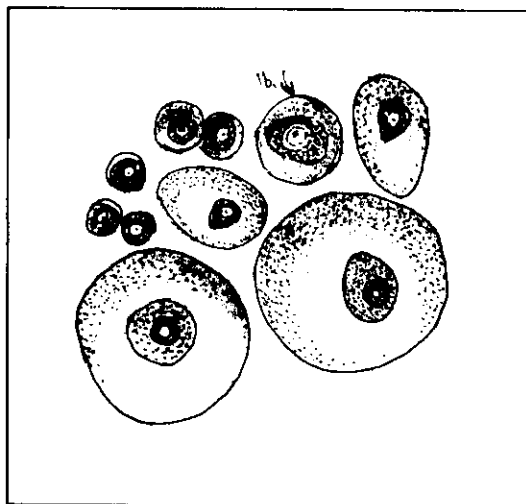


b) **Acaro Marrón de Aguacate**  
(*Oligonychus punicae* Hirst).

Este ácaro ataca más en época seca, en el haz de la hoja. Se encuentra en todo el país. Causa un bronceado en las hojas y como último resultado defoliación y pérdida de frutos. Se controla con la aplicación de un insecticida-acaricida del tipo monocrotofos, dicrotofos o un acaricida (dicofal) o Karatane.

**c) Escama Dictiosperma  
(Chrysomphalus dictyospermi,  
Morgan).**

Ataca con preferencia al grupo antillano. En el árbol, la escama puede ser encontrada en ramas, brotes nuevos y ocasionalmente en las hojas y frutos. Si la infestación es severa, debilita y a menudo mata las ramas pequeñas. La primera indicación de daño es el agrietamiento y apariencia oscura de la cáscara verde. Los insectos son más abundantes en el verano y otoño. Se controla aplicando emulsiones de aceite.

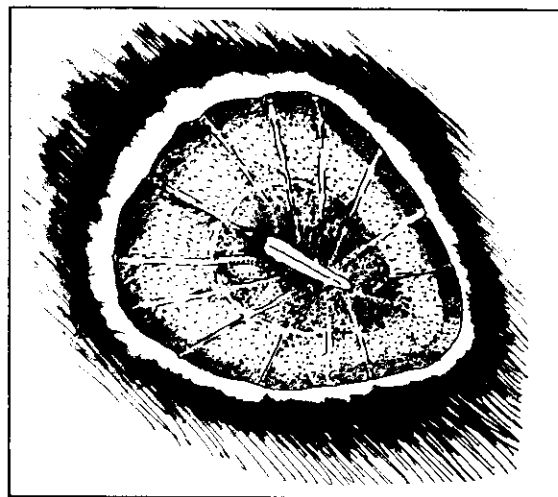


**d) Chinche Roja de Encaje (Acysta  
perseae).**

Es una plaga de reciente introducción a la República Dominicana. Forma colonias muy numerosas en el envés de las hojas, las cuales van secando en forma de parches hasta que la hoja cae. La planta se defolia y debilita, lo que reduce la producción. Se controla con monocrotofos.

**e) Escama Piriforme  
(Protopulvinaria piriforme).**

Sobre este insecto se desarrolla un hongo (Sooty mold). La escama se encuentra en el envés de la hoja y ocasionalmente en la fruta, en donde chupa la savia. Emulsión de aceite al 1% o un insecticida sistémico controla la escama.



**f) Acaro Rojo del Aguacate  
(Paratetranychus yothersi).**

Ataca en época seca y clima cálido. El ácaro es muy pequeño, aunque fácilmente visible debido a su color rojo brillante. Succiona la savia de hojas maduras y se alimenta en el haz de las hojas, dándole al follaje una apariencia marrón cobriza. No se necesita medida de control en época lluviosa. Para controlarlo se usa un insecticida acaricida del tipo monocrotofos (0.80 lt/Ha.) o dicrotofos (0.80 lt/Ha.). Así como dicofol, Karatane o azufre que tienen acción acaricida.